

**El mañana empieza hoy.
La nueva escalera Victoria.**



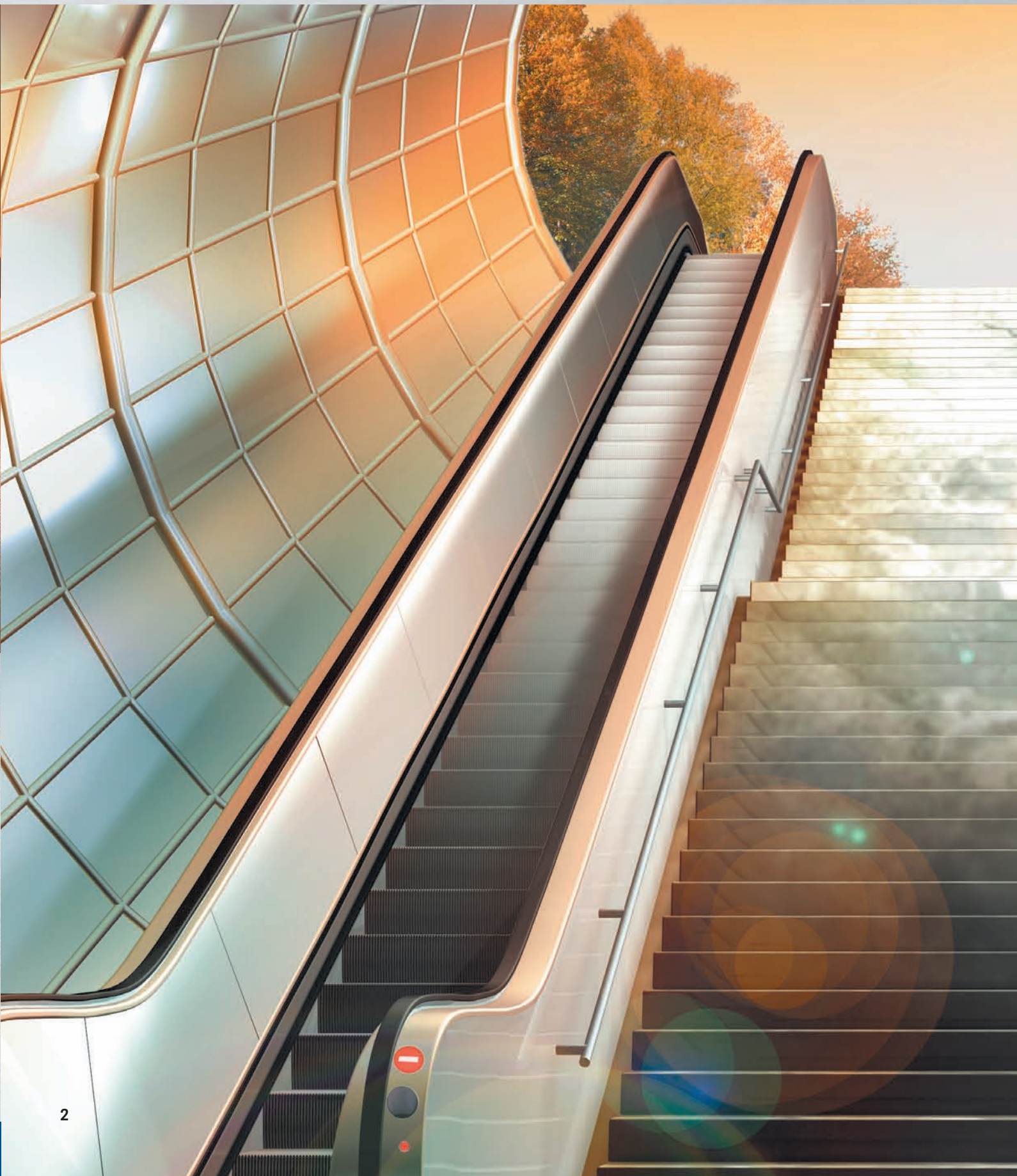
A company of
ThyssenKrupp
Elevator

ThyssenKrupp Elevadores



ThyssenKrupp

WELCOME FUTURE



**Extraordinario rendimiento,
calidad puntera y tecnología inteligente:**
La nueva escalera Victoria va un paso por delante.



Rendimiento puntero para los requisitos más elevados.

Escalera Victoria, líder en el mercado de instalaciones de gran tráfico.



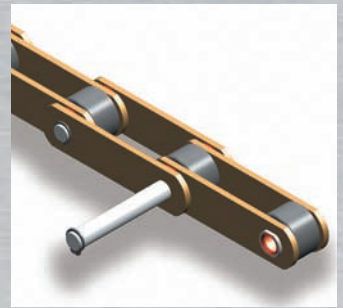
Características más destacables de la nueva escalera Victoria

- Hasta 75 m. de desnivel
- Tecnología *e-escalator* para la máxima seguridad y monitorización online
- Sensor por radar como alternativa innovadora a las fotocélulas y pisaderas (opcional)
- La monitorización acústica de peines sustituye al control óptico (opcional)
- Limpieza automática de peldaños (opcional)
- Cadena ecológica con autolimpieza de guía para un suave funcionamiento (opcional)

De izquierda a derecha:

La escalera más larga del mundo está instalada en Praga. Por supuesto es una escalera Victoria.

La cadena ecológica sin mantenimiento reduce los costes de explotación.



La monitorización centralizada de escaleras incluye el análisis de todos los datos de funcionamiento y ahora, vía Internet, es posible conectarse desde cualquier parte del mundo.



Fiable como siempre, inteligente como nunca.

Máxima disponibilidad:

ThyssenKrupp es la inventora de la escalera de Internet. La tecnología *e-escalator* hace posible la monitorización online utilizando las últimas tecnologías web.

Máxima seguridad:

El sistema bus responsable de la seguridad analiza permanentemente los datos de funcionamiento mediante señales estándar.

Bajos costes de energía:

Los sistemas de ahorro de energía aumentan la eficiencia y disminuyen los costes.

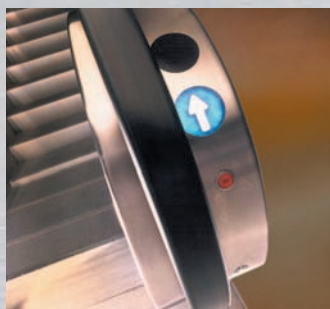


Récord mundial:
Tecnología exclusiva permite a la escalera mecánica Victoria alcanzar desniveles de hasta 75 metros



e-escalator

Cada escalera Victoria sale equipada de fábrica con la nueva tecnología de forma estándar.

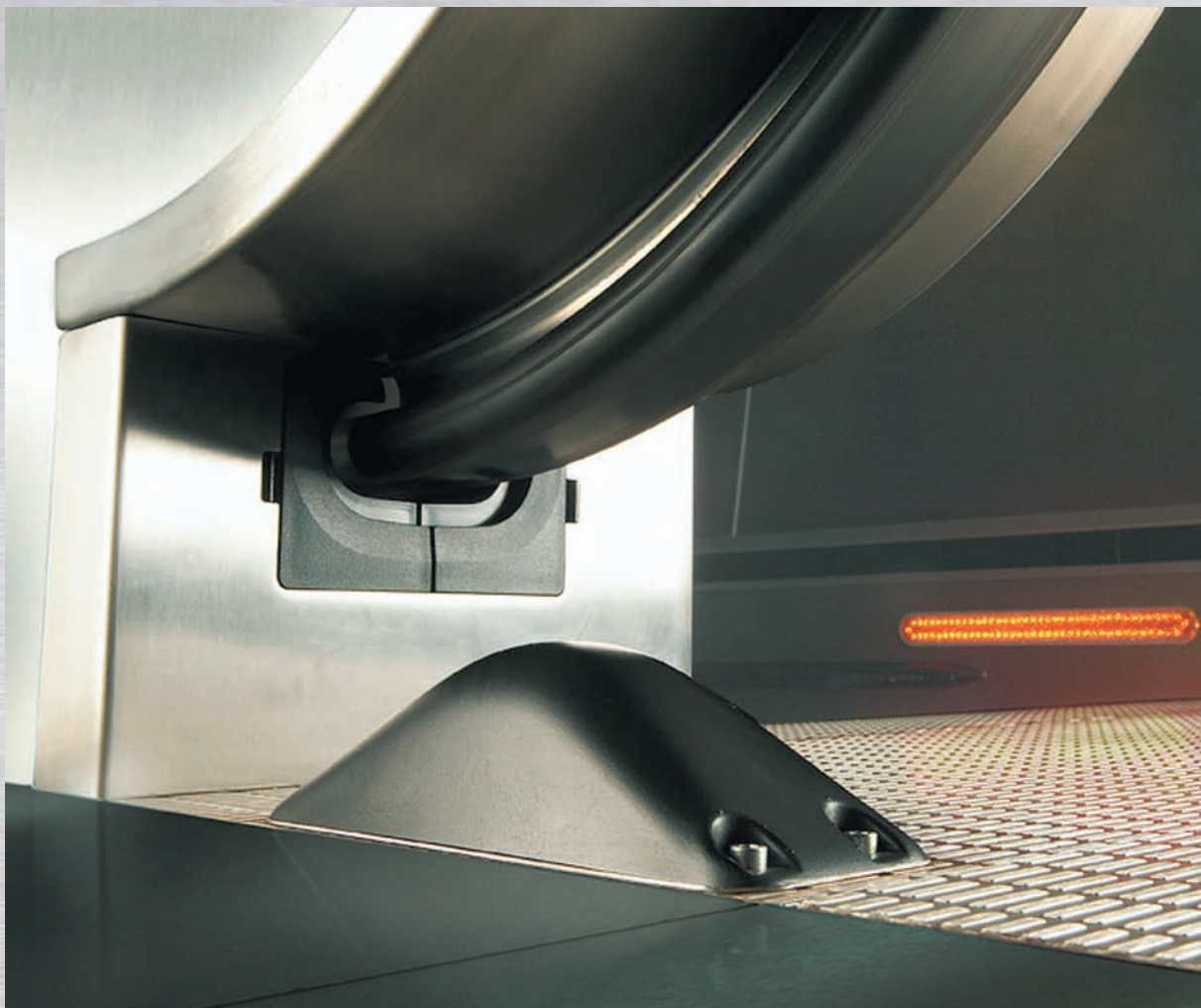


De derecha a izquierda:

La escalera Victoria puede ser suministrada con balaustrada de metal o de cristal.

Un extra atractivo: balaustrada de cristal con polea de accionamiento en la zona superior.

victoria



El nuevo sensor de radar, de probada eficacia, está localizado directamente en frente de la guía de entrada del pasamanos.

La escalera de servicio público más deseada del mundo.

Seguridad excepcional:

Protección máxima a usuarios por medio de un completo sistema de seguridad con múltiples sensores.

Protección intemperie:

Paquetes intemperie individualizados que garantizan un funcionamiento suave sean cuales sean los elementos.

Señalización del camino:

Señales destacadas sobre postes muestran al usuario la dirección correcta.

Diseño exclusivo:

Acero inoxidable para zócalos, cubrezócalos y perfiles, es el estándar para la nueva escalera Victoria.

Confortable:

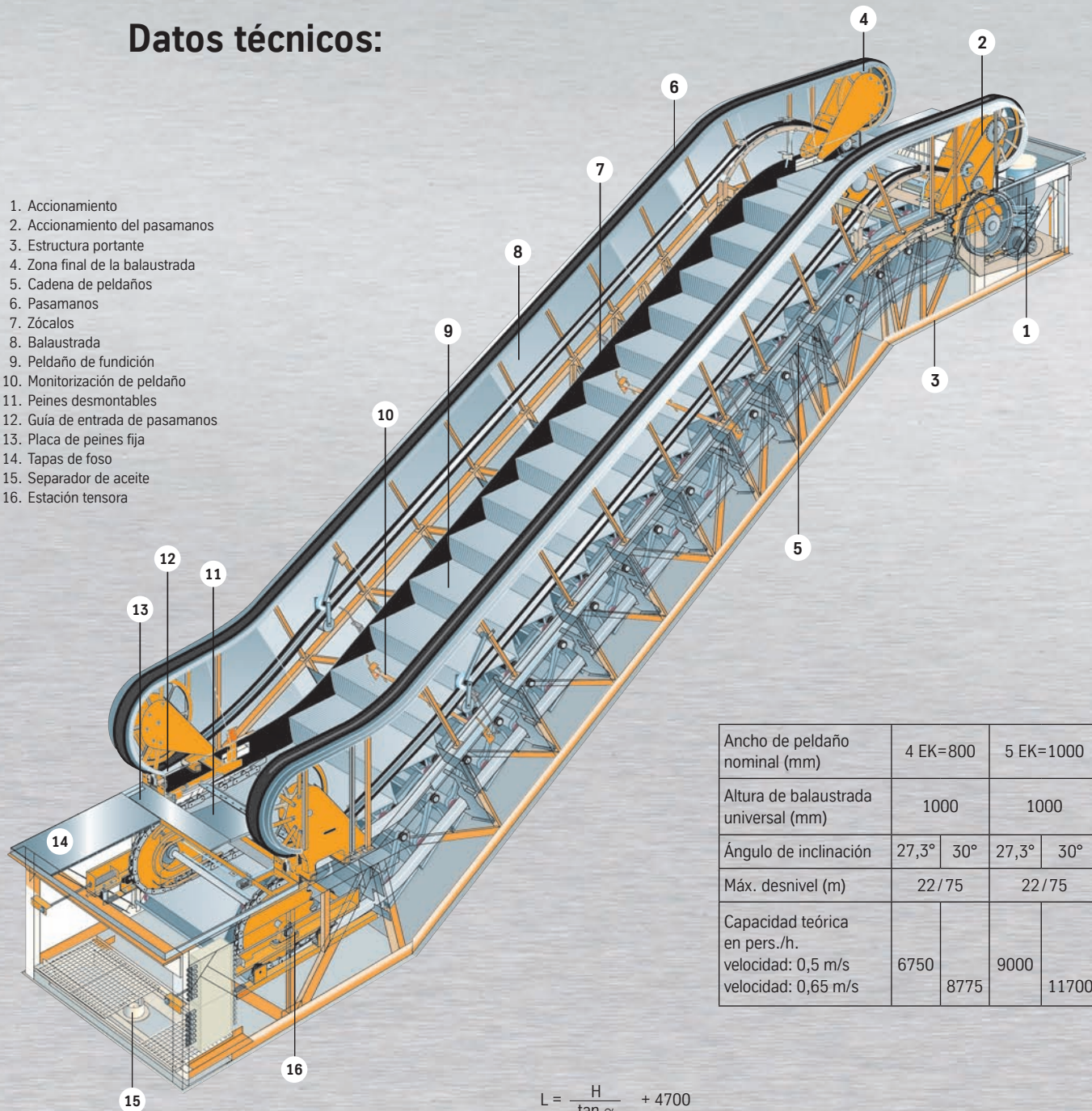
Nuevas y largas curvas de transición optimizan el confort de rodadura. Los nuevos y estrechos pasamanos dan al usuario una percepción de seguridad mucho más elevada.

Desniveles extremos :

Cuando los desniveles son importantes, el accionamiento del pasamanos en la zona final de la balaustrada proporciona un servicio inestimable.

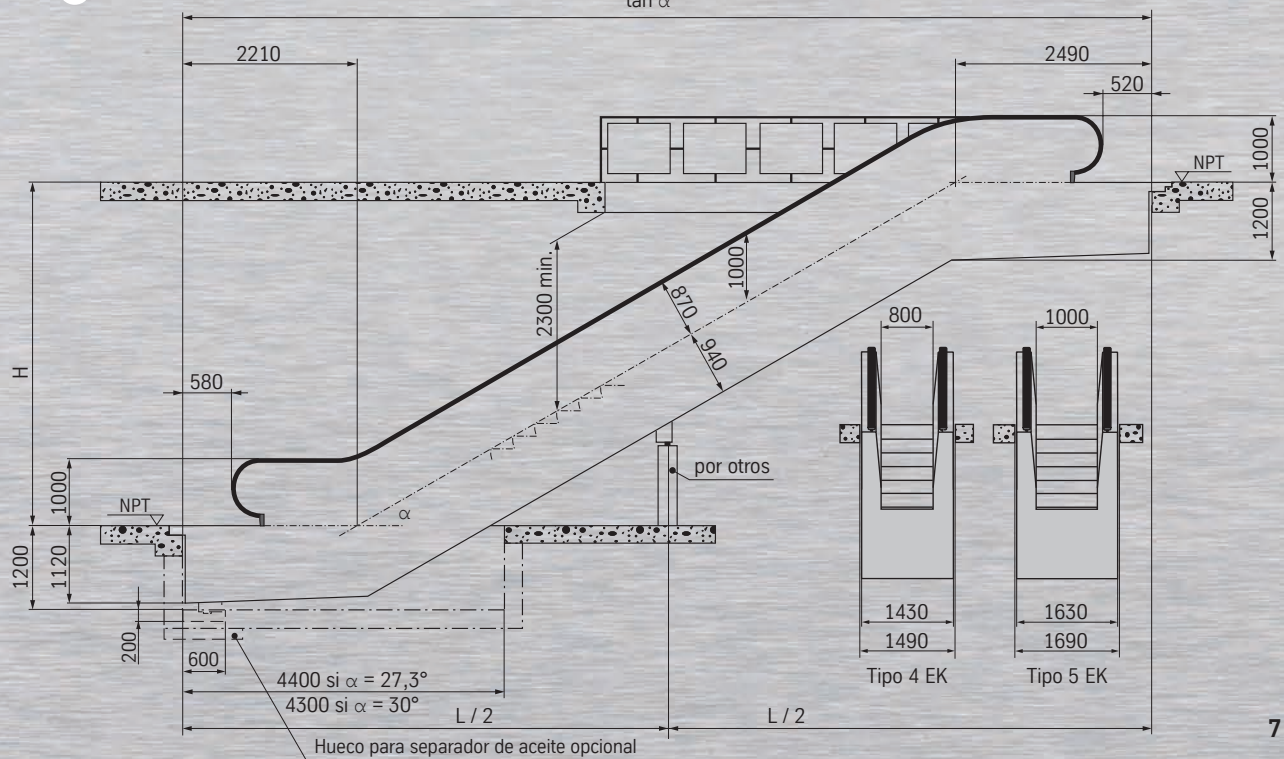
Datos técnicos:

1. Accionamiento
2. Accionamiento del pasamanos
3. Estructura portante
4. Zona final de la balastrada
5. Cadena de peldaños
6. Pasamanos
7. Zócalos
8. Balastrada
9. Peldaño de fundición
10. Monitorización de peldaño
11. Peines desmontables
12. Guía de entrada de pasamanos
13. Placa de peines fija
14. Tapas de foso
15. Separador de aceite
16. Estación tensora



Ancho de peldaño nominal (mm)	4 EK=800		5 EK=1000	
Altura de balaustrada universal (mm)	1000		1000	
Ángulo de inclinación	27,3°	30°	27,3°	30°
Máx. desnivel (m)	22 / 75		22 / 75	
Capacidad teórica en pers./h. velocidad: 0,5 m/s velocidad: 0,65 m/s	6750	8775	9000	11700

$$L = \frac{H}{\tan \alpha} + 4700$$



ThyssenKrupp Elevadores

C/Cifuentes, s/n - 28021 Madrid

Tel.: 91 379 63 00 - Fax: 91 379 64 43

comercial.tkees@thyssenkrupp.com

www.thyssenkruppelevadores.com